

Διαβήτης

και τα Μάτια Σας

Diabetes

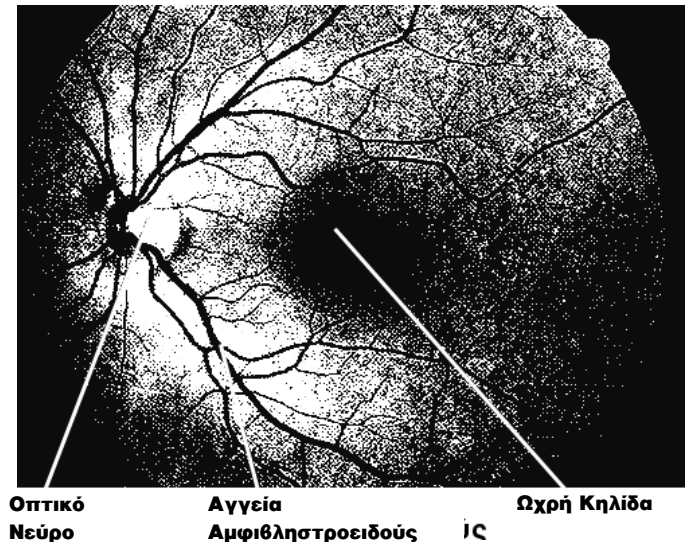
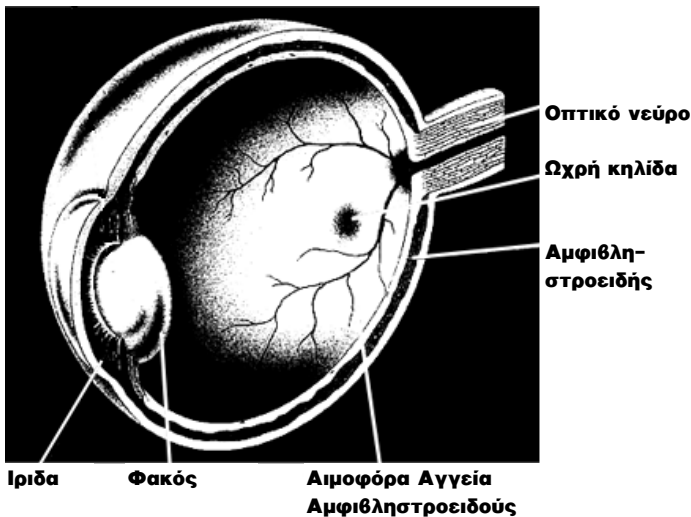
Ζώντας με Διαβήτη

Ο Διαβήτης είναι μια πάθηση που προσβάλλει την ικανότητα του σώματος να χρησιμοποιεί και να αποθηκεύει ζάχαρη (γλυκόζη).

Ο διαβήτης μπορεί να βλάψει τα μάτια σας, και αν αφεθεί ανεξέλεγκτος και χωρίς θεραπεία μπορεί τελικά να οδηγήσει σε τύφλωση.

Τι είναι Αμφιβληστροειδοπάθεια;

Διαβητική αμφιβληστροειδοπάθεια απλώς σημαίνει αρρώστεια του αμφιβληστροειδούς χιτώνα. Συμβαίνει δε όταν ο διαβήτης βλάψει τα πολύ λεπτά αιμοφόρα αγγεία στον αμφιβληστροειδή.



Κανονικό μάτι

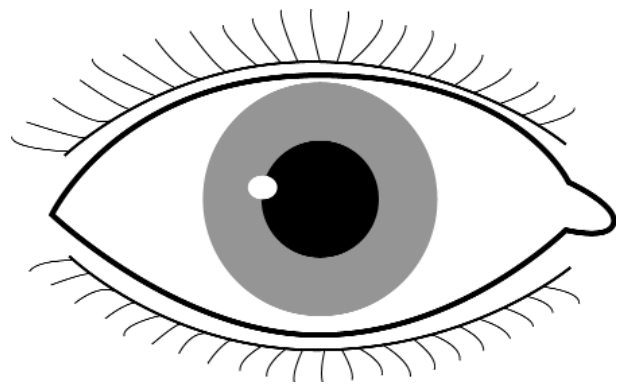
Κοιτώντας μέσα στο μάτι - εικόνα κανονικού αμφιβληστροειδούς

Ευχαριστίες

Αυτές οι πληροφορίες συντάχτηκαν από το προσωπικό των νοσοκομείων Sydney Hospital και Sydney Eye Hospital, από κοινού με τον οργανισμό Πολυπολιτισμικής Επικοινωνίας (Multicultural Communication).

Διαβήτης

και τα Μάτια Σας Diabetes



Ποιος διατρέχει κίνδυνο;

Τα άτομα που διατρέχουν αυξημένο κίνδυνο είναι εκείνα:

- με διαβήτη που άρχισε πριν πολλά χρόνια
- που ο διαβήτης τους ελέγχεται ανικανοποιητικά (υψηλά επίπεδα ζάχαρης στο αίμα)
- με ινσουλινοεξαρτώμενο διαβήτη (IDDM) που αντιμετωπίζουν ένα κάπως αυξημένο κίνδυνο να αναπτύξουν αμφιβληστροειδοπάθεια
- με διαβητική βλάβη νεφρού
- με υψηλή πίεση αίματος, υψηλά επίπεδα λίπους στο αίμα (χοληστερίνη)
- που εγκυμονούν. Αυτό μπορεί να κάνει την εξέλιξη διαβητικής αμφιβληστροειδοπάθειας πιο γρήγορη από ό,τι συνήθως.

Αλλά, όλα τα άτομα, που είχαν κάποτε διαγνωστεί με διαβήτη διατρέχουν κίνδυνο, ακόμη και ένα άτομο του οποίου ο διαβήτης ελέγχεται μόνο με δίαιτα.

Φροντίζοντας τα μάτια σας

Ευτυχώς μπορείτε να κάνετε κάτι για να προλάβετε την απώλεια όρασης από διαβήτη.

- Με το να επιτύχετε τον ικανοποιητικό έλεγχο του διαβήτη σας, της χοληστερίνης και της πίεσης του αίματός σας.
- Με το να κάνετε εξέταση των ματιών σας τακτικά, τα σημεία αρρώστειας των ματιών μπορούν να ανακαλύπτονται πρόωρα.
- Θεραπεία με λέιζερ μπορεί τότε να χρησιμοποιηθεί για την πρόληψη περαιτέρω βλάβης στην όρασή σας από αμφιβληστροειδοπάθεια.

Να κάνετε εξέταση των ματιών σας τακτικά

Είναι σημαντικό να γίνεται εξέταση των ματιών σας τακτικά από επαγγελματικά εξειδικευμένο άτομο για διάγνωση αμφιβληστροειδοπάθειας. Το άτομο αυτό μπορεί να ειδικός οφθαλμίατρος (οφθαλμολόγος), οπτομέτρης, νοσοκόμος, ειδικός για διαβήτη ή ο οικογενειακός σας γιατρός.

Μην περιμένετε μέχρι να παρατηρήσετε προβλήματα

Η αμφιβληστροειδοπάθεια μπορεί να είναι αρκετά προχωρημένη πριν να παρατηρήσετε οποιοδήποτε πρόβλημα με την όρασή σας. Όσο πιο νωρίς αρχίσει η θεραπεία, τόσο περισσότερες πιθανότητες υπάρχουν να διασώσετε την όρασή σας.

Υπάρχουν οποιεσδήποτε εξαιρέσεις;

Όχι. Κάθε άτομο με διαβήτη πρέπει να κάνει εξέταση των ματιών του μόλις διαγνωστεί με διαβήτη και κάθε δυο τουλάχιστον χρόνια μετά τη διάγνωση.

Πρόσθετα, εκτός από τις τακτικές εξετάσεις, πρέπει να δείτε το γιατρό σας χωρίς καθυστέρηση αν η όρασή σας χειροτερεύει.

Θεραπεία

Θεραπεία Λείζερ

Η προχωρημένη διαβητική αμφιβληστροειδοπάθεια θεραπεύεται με λέιζερ. Το λέιζερ είναι απλώς μια στενή συμπυκνωμένη δέσμη ακτίνων φωτός που μπορεί να χρησιμοποιηθεί για τη θεραπεία περιοχών που έχουν προσβληθεί από διαβήτη.

Τι περιλαμβάνει;

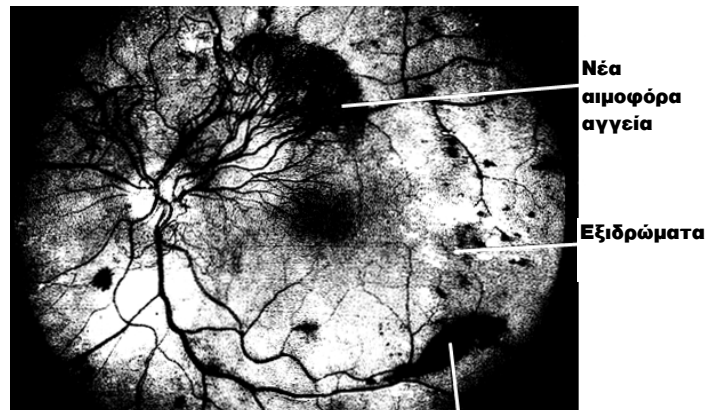
Η θεραπεία λέιζερ μπορεί να διεξαχθεί με μια σειρά επισκέψεων και μπορεί να γίνει στην κλινική του οικογενειακού γιατρού σας ή στα εξωτερικά ιατρεία νοσοκομείου. Παίρνει συνήθως 15 περίπου λεπτά για κάθε διαδικασία.

Κατά τη διάρκεια της θεραπείας, θα κάθεστε σε μια μηχανή παρόμοια μ' αυτήν που χρησιμοποιεί συνήθως ο οφθαλμίατρος για να εξετάσει τα μάτια σας. Το κεφάλι σας θα χρειαστεί να παραμείνει ακίνητο για τη θεραπεία και πιθανόν να συγκρατείται.

Μπορεί να χρειαστεί ή να μη χρειαστεί να πάρετε άδεια από την εργασία σας για να ολοκληρώσετε τη θεραπεία λέιζερ. Η οδήγηση του αυτοκινήτου σας μπορεί επίσης να γίνει πιο δύσκολη κατά τη διάρκεια αυτής της περιόδου θεραπείας σας και μετά, ειδικά τη νύχτα. Η όρασή σας μπορεί να είναι χειρότερη επί λίγες ημέρες ή εβδομάδες μετά το λέιζερ, αλλά συνήθως επανορθώνεται αρκετά καλά. Είναι σημαντικό να το συζητήσετε αυτό με τον οφθαλμολόγο σας πριν τη θεραπεία.

Ευχαριστίες

Αυτές οι πληροφορίες συντάχτηκαν από το προσωπικό των νοσοκομείων Sydney Hospital και Sydney Eye Hospital, από κοινού με τον οργανισμό Πολυπολιτισμικής Επικοινωνίας (Multicultural Communication).



Νέα αιμοφόρα αγγεία