

# Il diabete

## e gli occhi

### Diabetes

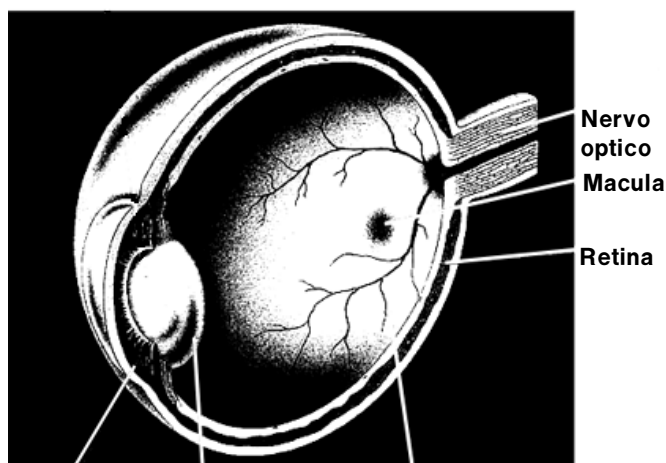
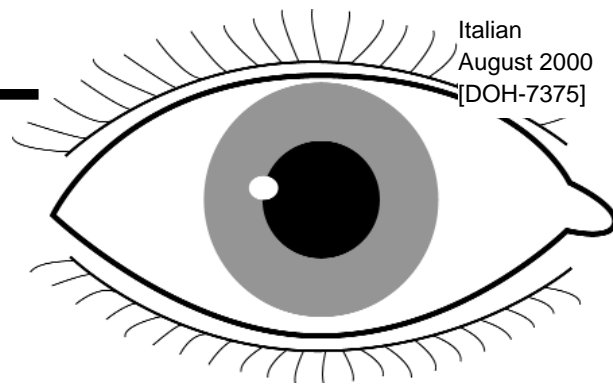
## Vivere col diabete

Il diabete è un disturbo che riduce la capacità dell'organismo di usare e immagazzinare lo zucchero (glucosio).

Il diabete può danneggiare gli occhi e, se non tenuto sotto controllo e curato a dovere, può in seguito portare alla cecità.

## Che cos è la retinopatia?

Per retinopatia diabetica s'intende semplicemente una malattia della retina che si verifica quando il diabete danneggia i sottilissimi vasi sanguigni della retina.



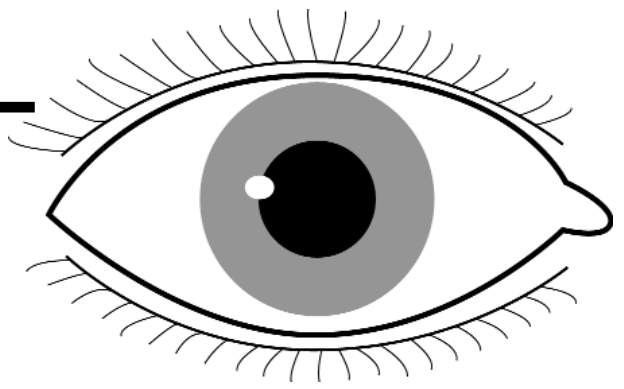
**Un occhio normale**

**Veduta interna dell'occhio-  
fotografia di una retina normale**

### Ringraziamenti

Queste informazioni sono state pubblicate dal personale del Sydney Hospital e del Sydney Eye Hospital in collaborazione con Multicultural Communication

# Il diabete



## e gli occhi

### Diabetes

#### Chi sono i soggetti a rischio?

I soggetti maggiormente a rischio sono quelli:

- che hanno il diabete da molti anni;
- il cui diabete non viene tenuto sotto controllo (alto indice di zucchero nel sangue);
- che hanno il diabete insulino dipendente o di tipo I (sigla inglese 'IDDM') e che hanno un rischio leggermente superiore di contrarre la retinopatia;
- che hanno disturbi renali causati dal diabete;
- che hanno la pressione del sangue alta e un alto indice di grasso nel sangue (colesterolo)
- che sono incinte. La gravidanza può fare sviluppare la retinopatia diabetica più velocemente del normale.

Ma chiunque si sia visto diagnosticare il diabete è a rischio, anche le persone il cui diabete viene tenuto sotto controllo semplicemente con una dieta adeguata.

#### Cura degli occhi

Per fortuna, è possibile agire per evitare la perdita della vista a causa del diabete.

- Tenendo sotto controllo il diabete, il colesterolo del sangue e la pressione sanguigna.
- Facendosi controllare gli occhi a scadenze regolari in quanto è possibile rilevare i segni di malattie agli occhi con una diagnosi precoce.
- La laser-terapia può quindi essere usata per prevenire ulteriori danni alla vista a causa della retinopatia.

#### Farsi esaminare gli occhi a scadenze regolari

È importante farsi esaminare gli occhi a scadenze regolari da qualcuno che sia esperto nel diagnosticare la retinopatia. Potrebbe trattarsi di uno specialista degli occhi (oftalmologo), optometro, personale paramedico, specialista del diabete o il medico di famiglia.

#### Non attendere fino al manifestarsi di disturbi

La retinopatia potrebbe raggiungere uno stadio avanzato prima che si manifestino problemi alla vista. Prima iniziano le cure, maggiori sono le probabilità di conservare la vista.

August 2000 SHP: (HPA) 000137

Language version: Italian

Translated by: Commercial Translation Centre

#### Vi sono eccezioni?

No. Ogni persona affetta da diabete dovrebbe farsi esaminare gli occhi non appena viene diagnosticata la malattia e successivamente almeno ogni due anni.

Oltre ai normali controlli degli occhi, occorre rivolgersi subito al medico di fiducia se la vista dovesse deteriorare.

#### Terapia

##### Laser-terapia

La retinopatia in uno stadio avanzato, viene curata con il laser. Il laser è semplicemente un fascio di luce stretto e concentrato che si può usare per curare le zone danneggiate dal diabete.

##### In che cosa consiste?

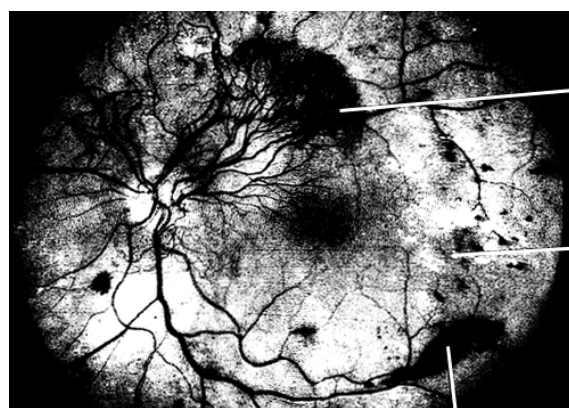
La terapia con il laser può essere eseguita nell'arco di diverse sessioni, presso l'ambulatorio del medico di fiducia o in quello di un ospedale. Ogni sessione dura all'incirca 15 minuti.

Nel corso della terapia, vi siederete ad una macchina simile a quella normalmente usata dall'oculista per esaminarvi gli occhi. Durante la terapia, dovrete tenere ferma la testa, magari con l'aiuto di altri.

Potreste dover rimanere a casa dal lavoro per completare la laser-terapia. Anche la guida dell'auto potrebbe essere più difficile durante la terapia e in seguito, soprattutto di sera. La vista potrebbe deteriorare per alcuni giorni o settimane dopo la laser-terapia, ma di solito vi sarà un buon recupero. È importante parlarne all'oftalmologo prima della terapia.

#### Ringraziamenti

Queste informazioni sono state pubblicate dal personale del Sydney Hospital e del Sydney Eye Hospital in collaborazione con Multicultural Communication.



Nuovi vasi

Essudati

Nuovi vasi sanguigni