

# السُّكْرِي

## Diabetes and Your Eyes

### وعينك

وبالإضافة إلى فحص العين دورياً، يتوجّب عليك مراجعة طبيبك دون تأخير إذا تردت حالة بصرك .

#### العلاج

##### علاج الليزر

يتم علاج إعتلال الشبكية الناجم عن السُّكْرِي بالليزر . والليزر عبارة عن ضوء ضيق جداً ودقيق يمكن إستعماله لمعالجة النواحي المتضررة عند المعانين من مرض السُّكْرِي .

##### ما الذي يتطلبه العلاج؟

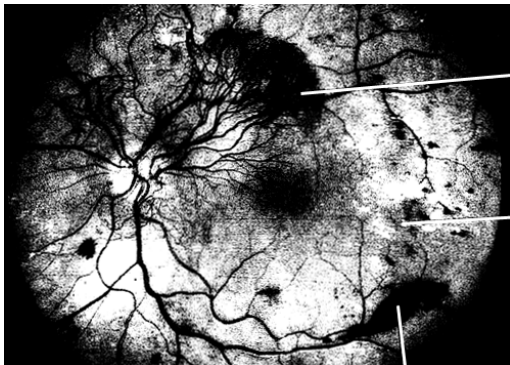
يمكن إجراء علاج الليزر بموجب عدة جلسات ويمكن أن تُجرى هذه الجلسات في عيادة الطبيب أو في عيادة خارجية في مستشفى . وتستغرق كل جلسة حوالي ١٥ دقيقة .

وستجلس حين معالجتك بالليزر قبالة ماكينة شبيهة بتلك التي يستعملها طبيب العيون لفحص عينك . يجب أن يبقى رأسك دون حركة خلال العلاج ويمكن أن يمسك به أحد ما .

قد تحتاج حين الخضوع للعلاج بالليزر لبعض الوقت بعيداً عن العمل لكن ذلك غير ضروري . كما وأن قيادة سيارتك قد يكون أكثر صعوبة خلال فترة العلاج وبعدها وخصوصاً خلال الليل . قد تستاء حالة بصرك لبضعة أيام أو أسابيع بعد علاج الليزر لكنك ستشفى بشكل جيد . ومن الأهمية بمكان أن تناقش ذلك مع طبيب العيون الجراح قبيل بدء العلاج .

##### تقدير وإمتنان

تم إعداد هذه المعلومات من قبل الموظفين العاملين في مستشفى سدني (Sydney Hospital) ومستشفى العيون في سدني (Sydney Eye Hospital) بالمشاركة مع هيئة الإتصالات متعددة الثقافات (Multicultural Communication) .



أوعية دموية جديدة

#### مَنْ مُعْرَضٌ لِلْأَخْطَارِ؟

إن أكثر الناس عرضة للتعقيدات هم :

- الذين يعانون من مرض السُّكْرِي منذ سنوات؛
- مَنْ كان تحكُّمهم بالسُّكْرِي ضعيف ( كإرتفاع سكر الدم)؛
- مَنْ كانوا يعتمدون على الإنسولين للتحكُّم بالسُّكْرِي (Type 1 diabetes) ويواجهون إحتمال أكبر لإعتلال الشبكية؛
- مَنْ يعانون مشاكل كلوية جراء السُّكْرِي؛
- مَنْ يعانون إرتفاع ضغط الدم وإرتفاع نسبة الشحوم في الدم (كوليسترول)؛
- الحوامل حيث إن الحمل قد يجعل إعتلال الشبكية الناجم عن السُّكْرِي نحو الأسوأ أكثر من المعتاد .

لكن كل شخص تم تشخيص مرض السُّكْرِي عنده في وقت من الأوقات يكون عرضة للأخطار حتى وإن كان تحكُّم الشخص بالسُّكْرِي يتم من خلال النظام الغذائي فقط .

#### الإعتناء بعينيك

لكن من حسن الحظ انه بوسعك أن تقوم بشئ ما لتتجنّب فقدان البصر جراء معاناتك من مرض السُّكْرِي .

- عبر إنجاز تحكُّم جيد بالسُّكْرِي وكوليسترول الدم وضغط الدم .
- عبر إخضاع عينك للتفتُّد والفحوصات الدورية حيث يمكن الوقوف على مؤشرات مبكرة لوجود مرض ما في العين .
- يمكن حينئذ إستعمال علاج الليزر تجنُّباً لتفادي إلحاق أضرار إضافية على بصرك ناجمة عن الإعتلال في الشبكية .

#### أخضع عينك للفحوصات الدورية

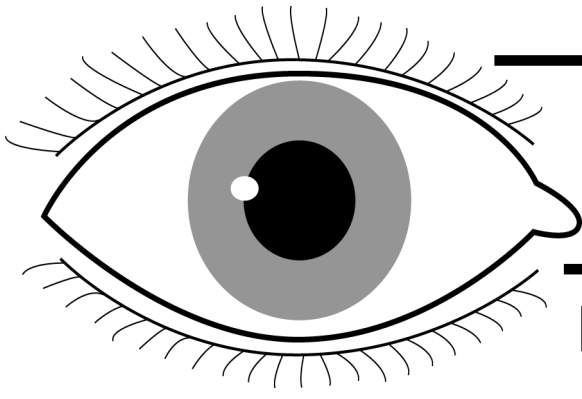
من الأهمية بمكان أن يقوم شخص مدرّب على إكتشاف إعتلال الشبكية فحص عينك دورياً . ولربما كان هذا الشخص أخصائي في جراحة العيون أو طبيب عيون أو ممرضة أو طبيب أخصائي بالسُّكْرِي أو طبيبك العام .

#### لا تنتظر حين تلاحظ وجود مشاكل أو تعقيدات

قد يكون إعتلال الشبكية متقدماً قبيل أن تلاحظ أي شيء غير طبيعي في عينيك . وكلما بدأ العلاج مبكراً كلما إرتفعت فرصة الحفاظ على بصرك .

#### هل هناك إستثناءات؟

لا . فيترتّب على كل شخص يعاني من السُّكْرِي أن يُخضع عيناه للفحوصات فور تشخيص السُّكْرِي عنده وما لا يقل عن مرة كل سنتين بعد ذلك .



# السُّكْرِي

## Diabetes and Your Eyes

### وعينناك

### معايشة مرض السُّكْرِي

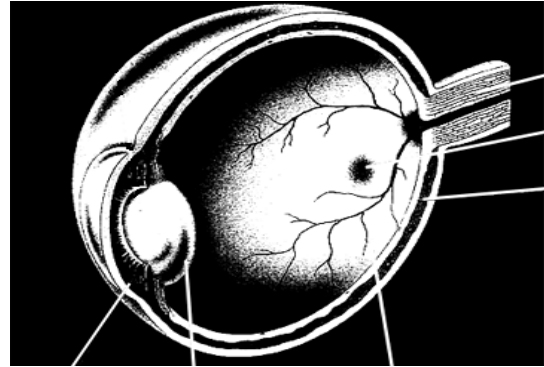
إن مرض السُّكْرِي حالة تؤثر سلبًا على قدرة الجسم في إستعمال السكر (الجلوكوز) وتخزينه .  
وقد يلحق السُّكْرِي الضرر بالعينين وإذا أهملت وبقيت دون معالجة قد يتسبب ذلك في نهاية المطاف إلى العمى .

### ما هي حالة إعتلال الشبكية؟

إن إعتلال الشبكية الناجم عن السُّكْرِي يعني وببساطة وجود مرض في الشبكية ويحدث ذلك حين يؤدي السُّكْرِي إلى إلحاق الضرر بالأوعية الدموية الدقيقة في الشبكية .



بقعة القرنية      أوعية الشبكية      عصب بصري



أوعية دموية في الشبكية      عدسة      القرنية      عصب بصري

عصب  
بصري  
بقعة  
القرنية  
الشبكية

النظر داخل العين - صورة  
فوتوغرافية لشبكية طبيعية

عين طبيعية

تقدير وإمتنان

تم إعداد هذه المعلومات من قبل الموظفين العاملين في مستشفى سدني (Sydney Hospital) ومستشفى العيون في سدني (Sydney Eye Hospital) للمشاركة مع هيئة الإتصالات متعددة الثقافات (Multicultural Communication) .