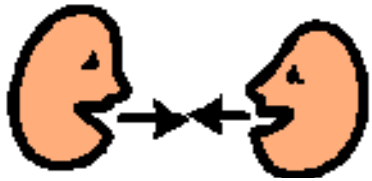
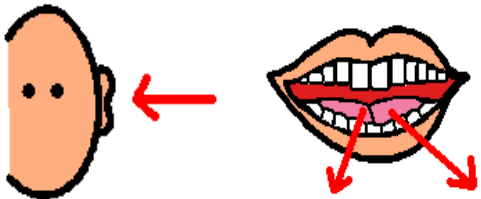


실어증이란? (What is dysphasia?)

'실어증'이란 의사소통에 문제가 있는것을 의미합니다.



대화 내용을 이해하고, 말하는것이 어렵습니다.



그러나 들을 수는 있고

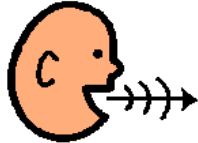


볼 수도 있습니다.

실어증을 일으키는 가장 큰 원인은 뇌졸중과 머리 부상입니다.

실어증 유형 (Types of dysphasia)

아래 기능이 어려울 수 있습니다.



말하기



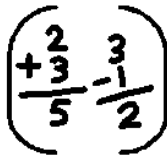
사람들의 말 이해하기



쓰기



읽기



숫자 사용 및 numbers 계산하기

어떤 사람들은 실어증이 심각합니다.어떤 사람은 그렇게 나쁘진 않습니다.

도움 제공자 (Who will help?)

언어치료사가 이해하고 말하는 정도를 평가할 것입니다.



매일 연습을 해야 될 수도 있습니다.



당신이 원하는 것을 사람들이 알도록 하기 위해 의사소통을 위한 그림판을 사용해야 될 수도 있습니다.



향상이 될까요? (Will I get better?)

처음 얼마 동안에 많은 변화가 생길 수 있습니다.



빨리 회복하는 사람이 있습니다.



느리고 오래 회복하는 사람도 있습니다.



전만큼 의사소통을 하는 것은 불가능할 수도 있습니다.
여러 해에 걸쳐 진전을 볼 수도 있습니다.

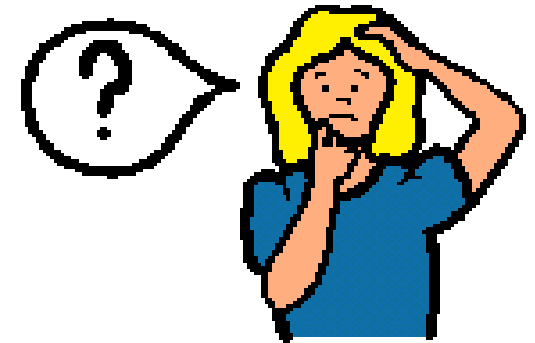
가족과 친구들이 어떻게 도울 수 있나요? (What can my family and friends do to help?)

- 자연스럽게 편안하게 대화합니다 - 큰소리로 이야기할 필요는 없습니다
- 천천히 그리고 분명하게 말합니다
- 짧은 문장을 사용합니다
- 반응할 시간을 줍니다.
- 산만함을 줄입니다
- 문장을 반복합니다
- 제스처를 사용합니다
- 적어 줍니다.
- 친숙한 주제로 대화합니다
- '예' 혹은 '아니오'로 답할수 있는 짧은 질문을 합니다.



언어 치료와 실어증 (Speech Pathology and Dysphasia)

“말하기와 듣기에 어려움”
("Difficulties with understanding and talking")



일반 정보 (General Information)



Queensland Government
Queensland Health