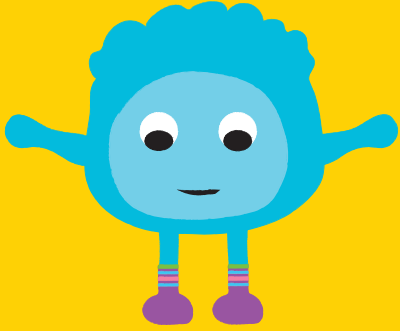


أنا أبذل
قصاري
جهدى



أنا فخورة
بنفسي



سوف تحتاج إلى حجز موعد لمراجعة مقدمي الرعاية الصحية هؤلاء في المستشفى. في بعض الأحيان تكون هناك فترة انتظار، لذا يرجى التأكد من تقديم طلب في أقرب وقت يناسبك. يمكنك أن تطلب التحدث إلى مقدم الرعاية الصحية الذي تختاره عن طريق الاتصال بمركز السرطان الخاص بك على الرقم أدناه:

Bankstown Cancer Centre
9722 8606 📞

Liverpool Cancer Therapy Centre
8738 5180 📞

Macarthur Cancer Therapy Centre
4634 4300 📞

SWSLHD – Cancer Services

www.swslhd.health.nsw.gov.au/cancer/multi.html 📱



يمكنك أيضًا الاتصال بمنظمة
Cancer Council NSW
على الرقم 13 11 20
لمزيد من خدمات الدعم.

ARABIC

إلى من تحتاج
للتحدث أثناء
تلقي العلاج؟

(Who do you need to speak to during treatment?)



هل كنت تعلم؟ (Did you know?)

يمكنك الحصول على مجموعة من الخدمات من خلال خدمات رعاية مرضى السرطان في منطقة جنوب غرب سيدني الصحية المحلية.

الخدمات الصحية متعددة الثقافات في منطقة جنوب غرب سيدني الصحية المحلية
تحسين مسيرة المريض ومقدمي الرعاية
تم التمويل من قبل منح ابتكارات مكافحة مرض السرطان التابع لمعهد أمراض السرطان في ولاية نيو ساوث ويلز 2021

قابل الفريق (Meet the Team) قابل الفريق

دعنا نتعرف على مقدمي الرعاية الصحية هؤلاء. حدد الأشخاص الذين تظن أنك بحاجة إلى التحدث معهم، واطلب تفاصيل الاتصال بهم.



المرشدة الاجتماعية (Social Worker)

- تقدم الدعم للمرضى ولأسرهم للتعامل مع المرض والصدمات والاستشفاء
- تهتم بالاحتياجات العاطفية والنفسية والاجتماعية
- توفر معلومات عن خيارات الرعاية السكنية وخدمات الدعم المجتمعي

الاسم:

رقم الاتصال:

أخصائي علم النفس (Psychologist)

- يساعد المرضى على فهم ردة فعلهم العاطفية الخاصة بالتشخيص والعلاج
- يعمل على وضع استراتيجيات للتعامل مع مثل هذه المخاوف

الاسم:

رقم الاتصال:

آخر (Other)

دور:

الاسم:

رقم الاتصال:

الممرضة (Nurse)

- تقيّم احتياجات المريض وتقدم الرعاية اليومية
- عادةً ما تكون الشخص الأفضل لمناقشة أي مخاوف أو مشكلات لم يتم حلها بعد متعلقة بالمريض

الاسم:

رقم الاتصال:

الصيدلاني (Pharmacist)

- يراجع الأدوية لدى الدخول إلى المستشفى
- يوفر التثقيف وقوائم الأدوية للمرضى ومقدمي الرعاية، لا سيما عند الخروج من المستشفى

الاسم:

رقم الاتصال:

أخصائي علاج النطق والبلع

(Speech Therapist)

- يقوم بالتشخيص والإشراف على الأشخاص الذين يعانون من صعوبات في التواصل و/أو البلع
- يوفر الدعم والتثقيف حول أفضل السبل لإدارة هذه المشاكل

الاسم:

رقم الاتصال:

أخصائي تغذية (Dietitian)

- يقيّم المتطلبات الغذائية للمريض ويضع خطة لنظام غذائي مناسب
- يوفر التثقيف بشأن أي تغييرات غذائية قد تكون مطلوبة

الاسم:

رقم الاتصال:

أخصائي العلاج الطبيعي (Physiotherapist)

- يساعد المرضى على تحقيق أقصى مستوى من الحركة، باستخدام برامج التمرين والقدرة على التنقل

الاسم:

رقم الاتصال:

منسقة رعاية مرضى السرطان

(Cancer Care Coordinator)

- ممرضة متخصصة عالية الرتبة تنسق رعايتك طوال فترة التشخيص والعلاج
- يعمل عن كثب مع المريض والفريق وموارد المجتمع الأخرى لمساعدة المرضى أثناء علاجهم من السرطان. إنهم جهة الاتصال الرئيسية للمساعدة في أي أسئلة أو مخاوف قد تكون لديك

الاسم:

رقم الاتصال: