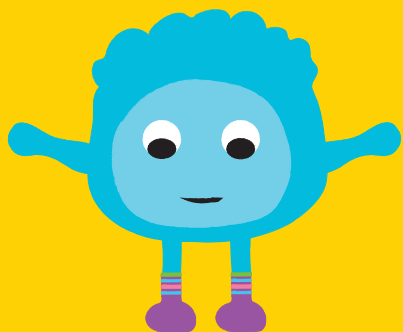
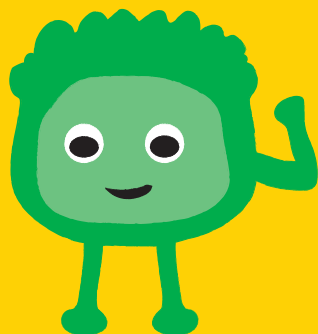


我在**竭尽所能**，
做得**最好**



我为自己感到**骄傲**



您需要**预约**才能在医院与这些医疗专业人员见面。有时需要排期的，因此请您**必须**尽早**提出要求**。

您可以拨打以下号码致电癌症中心，要求与您所选择的医疗专业人员交谈：

Bankstown癌症中心 (Bankstown Cancer Centre)

☎ 9722 8606

Liverpool癌症治疗中心 (Liverpool Cancer Therapy Centre)

☎ 8738 5180

Macarthur癌症治疗中心 (Macarthur Cancer Therapy Centre)

☎ 4634 4300

悉尼西南地方卫生区 - 癌症服务

🌐 www.sswlhd.health.nsw.gov.au/cancer/multi.html



您也可以致电

13 11 20

联系新州癌症协会 (Cancer Council NSW)

获取更多支持服务。

SIMPLIFIED CHINESE

在**癌症治疗期间**，
您需要与**谁交谈**？

(Who do you need to speak to during treatment?)



您知道吗？ (Did you know?)

当您在悉尼西南地方卫生区接受癌症治疗时，可以使用一系列的服务。

悉尼西南地方卫生区多元文化卫生服务 (SWSLHD Multicultural Health Services)

「改善患者和照顾者的旅程」项目
由新州癌症研究所 (Cancer Institute NSW) Innovations in Cancer Control Grants 2021 资助

认识这个团队 (Meet the Team)

让我们了解一下这些医疗专业人员的职责。选择您认为需要与之交谈的人，然后索取他们的联络资料。



营养师 (Dietitian)

- 评估患者的营养需求并制定合适的饮食计划
- 在饮食方面需要作出任何改变时，提供有关的教育

姓名：.....

联络方式：.....

物理治疗师 (Physiotherapist)

- 使用锻炼和活动计划帮助患者达到最佳体能

姓名：.....

联络方式：.....

癌症护理协调员

(Cancer Care Coordinator)

- 这高级专科护士会在整个诊断和治疗过程中协调您的护理
- 与患者、团队和其他社区资源密切合作，在癌症治疗期间帮助患者。在您遇上任何问题或疑虑时，他们是帮助解决的主要联系人

姓名：.....

联络方式：.....

护士 (Nurse)

- 评估患者的需求并提供日常护理
- 通常是您的最佳人选，来提出任何与患者相关而又未解决的疑虑或问题

姓名：.....

联络方式：.....

药剂师 (Pharmacist)

- 入院期间审查药物
- 尤其是在出院时，为患者和照顾者/家属提供和讲解药物服用排列表

姓名：.....

联络方式：.....

言语治疗师 (Speech Therapist)

- 言语病理学家诊断和管理有沟通和/或吞咽困难的人
- 他们提供支持和教育，以最有效的方式管理这些问题

姓名：.....

联络方式：.....

社工 (Social Worker)

- 帮助患者及其照顾者/家属面对疾病、创伤和住院
- 关注情感、心理和社会需求
- 提供有关住宿护理选择和社区支持服务的信息

姓名：.....

联络方式：.....

心理学家 (Psychologist)

- 帮助患者了解自己自己对诊断和治疗的情绪反应
- 制定管理此类问题的策略

姓名：.....

联络方式：.....

其他 (Other)

职责：.....

姓名：.....

联络方式：.....