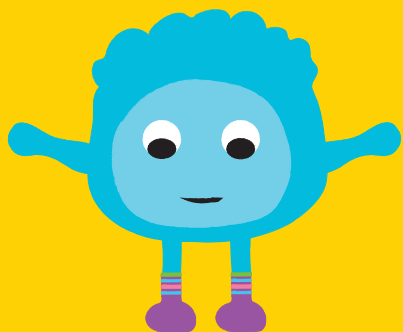
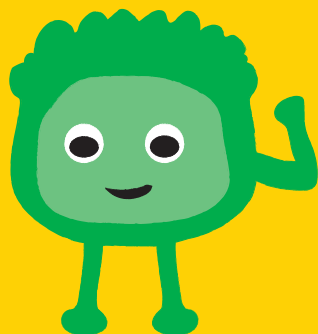


TÔI ĐANG
LÀM **HẾT**
SỨC MÌNH



TÔI
HÃNH DIỆN
VỀ BẢN THÂN



Quý vị sẽ cần **xin hẹn** để gặp các nhà cung cấp dịch vụ chăm sóc sức khỏe này trong bệnh viện. Đôi khi có một khoảng thời gian chờ đợi, do đó hãy bảo đảm **quý vị xin hẹn** càng sớm càng tốt. Bạn có thể yêu cầu nói chuyện với nhà cung cấp dịch vụ y tế mà bạn đã chọn qua việc gọi trung tâm Ung Thư có số điện thoại dưới đây:

Bankstown Cancer Centre

☎ 9722 8606

Liverpool Cancer Therapy Centre

☎ 8738 5180

Macarthur Cancer Therapy Centre

☎ 4634 4300

SWSLHD – Cancer Services

🌐 www.swslhd.health.nsw.gov.au/cancer/multi.html



Quý vị cũng có thể liên lạc
Hội đồng Ung thư NSW
ở số điện thoại

13 11 20

để có thêm các dịch vụ hỗ trợ.

VIETNAMESE

**Quý vị cần
nói chuyện
với ai trong
khi điều trị**

(Who do you need to speak to
during treatment?)



Quý vị có biết?

(Did you know?)

Quý vị có thể tới với nhiều loại dịch vụ thông qua Dịch vụ Ung thư của Sở Y Tế Địa Phương Tây Nam Sydney.

DỊCH VỤ Y TẾ ĐA VĂN HÓA SWSLHD

Cải thiện Cuộc trải nghiệm của Bệnh nhân & Người chăm sóc
Được tài trợ bởi Quỹ tài trợ Những sáng kiến trong Việc Kiểm soát Ung thư
năm 2021 của Viện Ung Thư NSW

GẶP GỠ ĐỘI NGŨ (Meet the Team)



Chúng ta hãy tìm hiểu xem những nhà cung cấp dịch vụ chăm sóc sức khỏe này là ai. Chọn những người mà quý vị nghĩ mình cần nói chuyện, và xin chi tiết liên lạc của họ.

Chuyên Viên Dinh Dưỡng

(Dietitian)

- Đánh giá nhu cầu dinh dưỡng của bệnh nhân và sắp xếp một chế độ ăn uống phù hợp
- Hướng dẫn về các thay đổi chế độ ăn uống có thể cần phải theo

TÊN:

LIÊN LẠC:

Nhà Vật Lý Trị Liệu

(Physiotherapist)

- Hỗ trợ bệnh nhân đạt tới mức hoạt động tối đa qua các chương trình tập thể dục và vận động

TÊN:

LIÊN LẠC:

Điều Hợp Viên Chăm Sóc

Ung Thư (Cancer Care Coordinator)

- Y tá chuyên khoa cao cấp, điều hợp việc chăm sóc cho quý vị trong suốt tiến trình chẩn đoán và điều trị
- Làm việc chung với bệnh nhân, đội ngũ và những dịch vụ cộng đồng để giúp đỡ bệnh nhân trong lúc điều trị bệnh ung thư. Đây là những người liên lạc chính để trả lời bất kỳ câu hỏi nào hoặc những quan tâm bạn có thể có

TÊN:

LIÊN LẠC:

Y Tá (Nurse)

- Đánh giá nhu cầu của bệnh nhân và cung cấp việc chăm sóc hàng ngày
- Thường là người tốt nhất để nêu lên các mối quan tâm hoặc vấn đề liên quan đến bệnh nhân chưa được giải quyết

TÊN:

LIÊN LẠC:

Dược Sĩ (Pharmacist)

- Xem xét lại thuốc men khi nhập viện
- Cung cấp sự hướng dẫn và các biểu đồ về thuốc men cho bệnh nhân và người chăm sóc, nhất là khi xuất viện

TÊN:

LIÊN LẠC:

Chuyên Viên Chính Ngôn

(Speech Therapist)

- Chẩn đoán và lo liệu cho những người gặp khó khăn trong giao tiếp và/hoặc khi nuốt
- Cung cấp sự hỗ trợ và hướng dẫn về cách tốt nhất để đối phó với những vấn đề này

TÊN:

LIÊN LẠC:

Nhân Viên Xã Hội

(Social Worker)

- Hỗ trợ bệnh nhân và gia đình đối phó với bệnh tật, chấn thương và việc nằm viện
- Đáp ứng các nhu cầu về tình cảm, tâm lý và xã hội
- Cung cấp thông tin về các lựa chọn chăm sóc trong các cư xá và các dịch vụ hỗ trợ trong cộng đồng

TÊN:

LIÊN LẠC:

Nhà Tâm Lý Học (Psychologist)

- Giúp bệnh nhân hiểu phản ứng về cảm xúc của họ đối với việc chẩn đoán và điều trị
- Đề ra các cách để đối phó với những mối quan tâm này

TÊN:

LIÊN LẠC:

Khác (Other)

VAI TRÒ:

TÊN:

LIÊN LẠC: