

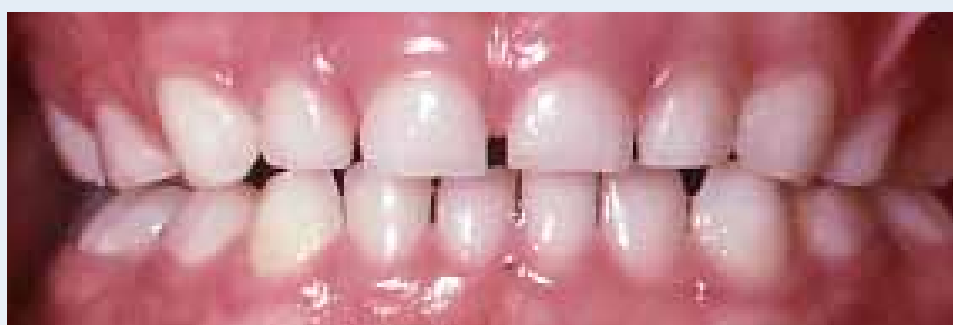
ตรวจดูฟันบุตรของท่าน

เปิดริม ฝีปาก

และดูภายในปาก

มองหาจุดที่จะเริ่มเกิดฟันผุเดือนละครั้ง

ฟันที่สุขภาพดี



รอยเส้นสีขาวตามไรฟัน



นัดพบ
ทันตแพทย์
ทันที

จุดสีน้ำตาลหรือสีเหลืองที่แปรงไม่ออก



นัดพบ
ทันตแพทย์
โดยด่วน



ปรึกษาแพทย์หรือพยาบาล
เกี่ยวกับฟันของบุตรท่าน

รักษาฟันของบุตรท่านให้มีสุขภาพดีโดยขั้นตอนง่ายๆ 3 ขั้นตอน



ให้บุตรเข้านอนโดยไม่มีขวดนม
(หยุดให้บุตรดื่มนมจากขวดเมื่ออายุราว 12 เดือน)

ให้เริ่มดื่มนมจากถ้วยเมื่ออายุราว 6 เดือน
(ต้มน้ำจากก๊อกจนกระทั่งอายุ 12 เดือน)

เริ่มแปรงฟันให้ทารกเมื่อมีฟันซี่แรก
(ใช้ยาสีฟันที่มีฟลูออไรด์ต่ำตั้งแต่อายุ 18 เดือน)